



# AUTINOR

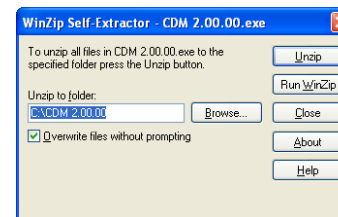
## P343

### Guide d'installation du pilote

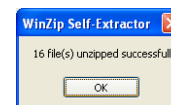
### (Windows)

La procédure décrite ci-dessous est pour Windows XP. Pour d'autres versions, la procédure peut être légèrement différente.

Exécuter le fichier **CDM 2.00.00.exe** présent sur le CD :

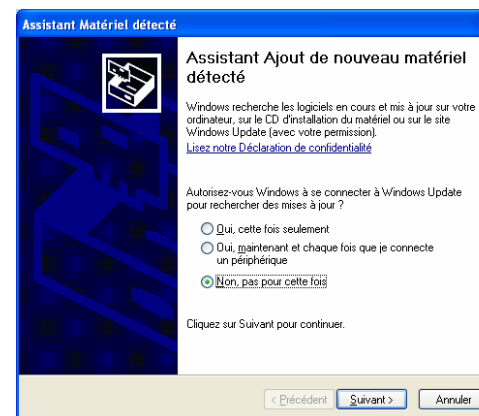


Cliquer sur **Unzip** :

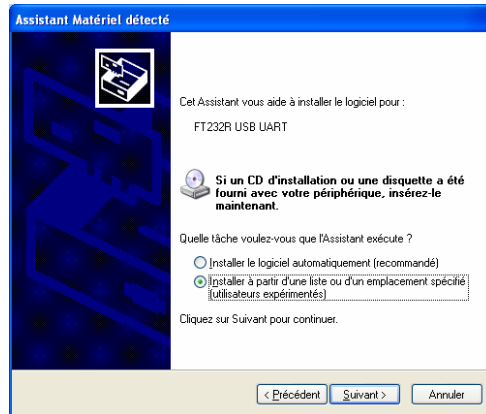


Puis sur **OK**

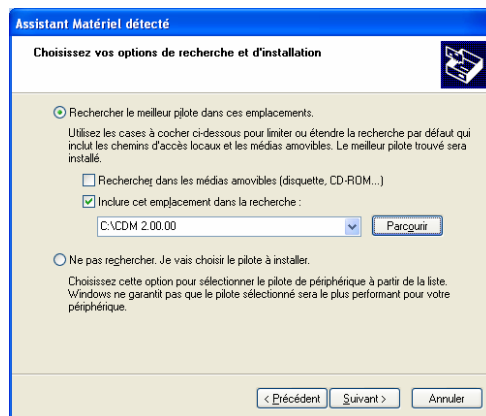
Insérer l'interface P343 dans l'un des port USB du PC. Windows détecte un nouveau périphérique (USB Serial Converter) et ouvre l'assistant d'installation :



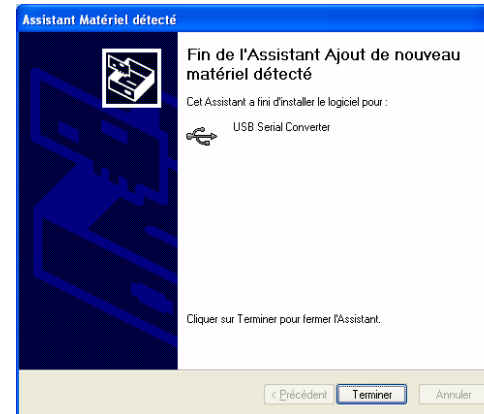
Choisir **Non pas pour cette fois** et cliquer sur **Suivant**



Choisir **Installer à partir d'une liste ou d'un emplacement spécifié (utilisateurs expérimentés)** et cliquer sur **Suivant**.

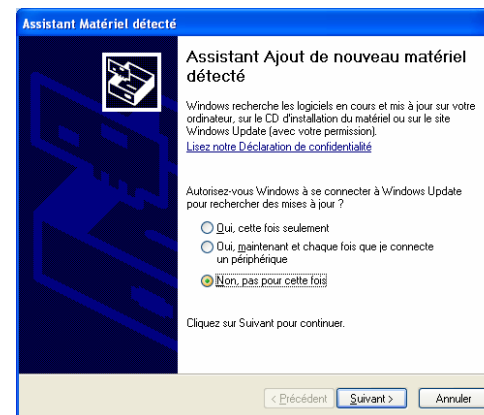


Choisir **Rechercher le meilleur pilote dans ces emplacements**, cocher **Inclure cet emplacement dans la recherche** et indiquer le chemin **C:\CDM 2.00.00**. Cliquer sur **Suivant**. Si Windows vous indique un message d'avertissement de compabilité, choisir **Continuer**. Le pilote s'installe alors. Attendre la fin de l'installation :

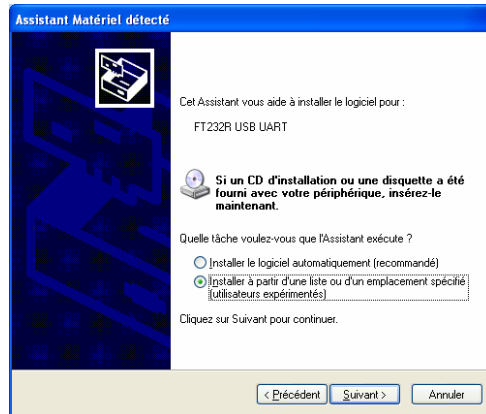


Et cliquer sur **Terminer**.

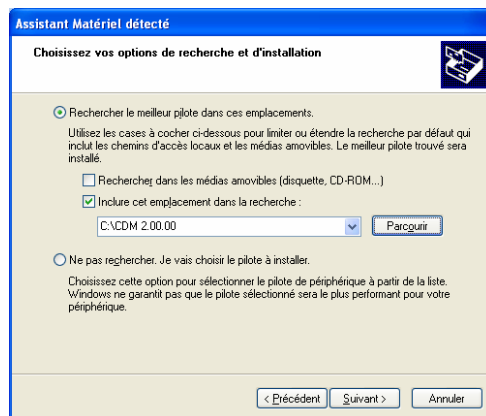
Windows détecte un nouveau périphérique (USB Serial Port) et ouvre à nouveau l'assistant.



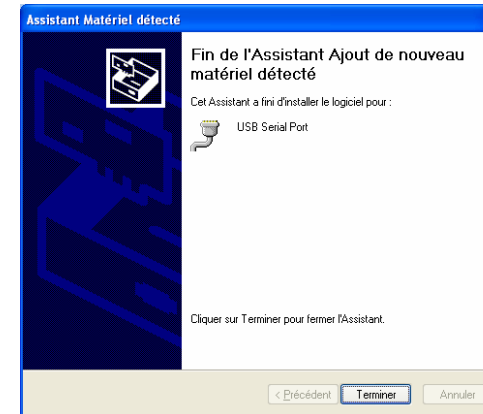
Choisir **Non pas pour cette fois** et cliquer sur **Suivant**



Choisir **Installer à partir d'une liste ou d'un emplacement spécifié (utilisateurs expérimentés)** et cliquer sur **Suivant**.



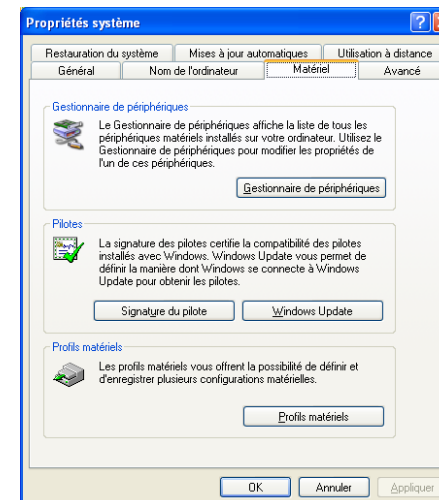
Choisir **Rechercher le meilleur pilote dans ces emplacements**, cocher **Inclure cet emplacement dans la recherche** et indiquer le chemin **C:\CDM 2.00.00**. Cliquer sur **Suivant**. Si Windows vous indique un message d'avertissement de compabilité, choisir **Continuer**. Le pilote s'installe alors. Attendre la fin de l'installation :



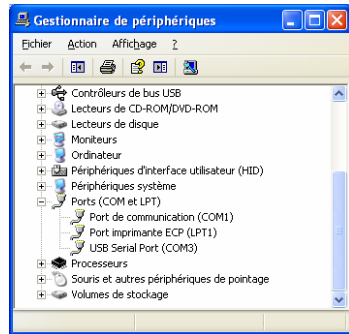
Et cliquer sur **Terminer**.

L'installation de l'interface est maintenant terminée.

Un nouveau port série est présent sur le PC, mais il faut l'identifier. Cliquer sur **Démarrer, Panneau de configuration, Système** :

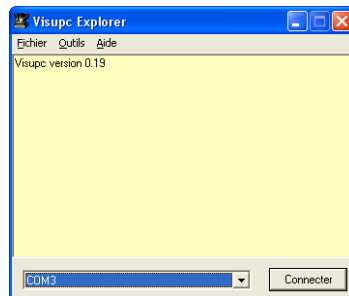


Puis cliquer sur **Gestionnaire de périphériques** :



Ouvrir la rubrique **Ports** et identifier le **USB Serial Port, COM3** dans notre exemple.

Ouvrir Visupc et choisir le bon port avant de cliquer sur le bouton **Connecter**

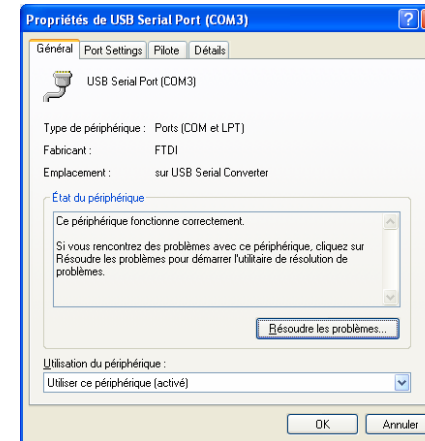


#### Remarque

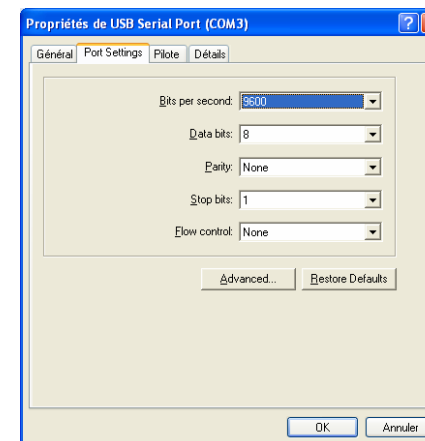
Si vous connectez l'interface P343 sur un autre port du PC, il est nécessaire de le réinstaller et Windows lui affecter un autre nom. Comme le pilote est déjà installé sur le disque dur, il est possible de choisir l'option **Installer le logiciel automatiquement** dans l'assistant d'installation.

Vous pouvez changer le nom attribué par Windows de la manière suivante :

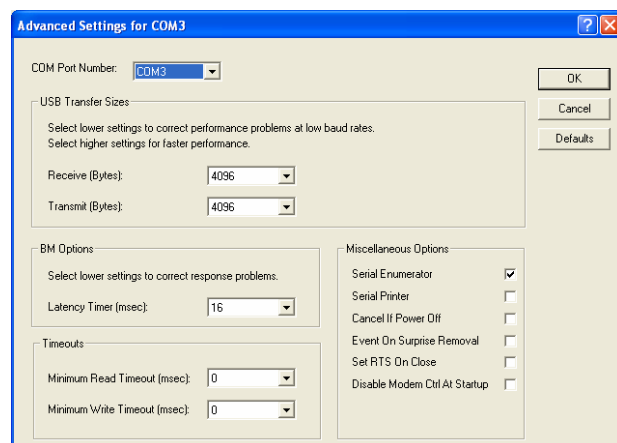
Dans le **Gestionnaire de périphériques**, cliquer avec le bouton droit de la souris sur le USB Serial Port puis choisir **Propriétés** :



#### Choisir Port Settings



#### Puis **Advanced**



Puis changer le port dans la case **COM Port Number**.